

**森をまもる大切さを伝えるキャンペーン「FSC® フォレストウィーク 2019」開催**  
**大切な人と一緒に木をハグした写真を SNS で投稿する**  
**「FSC #HALIPUU キャンペーン」7月20日スタート**  
**～あなたの写真が特設サイト上で“1本の木”として登場！～**

**期間：2019年7月20日（土）～9月30日（月）**

**特設サイト URL：** <https://forestweek.net/> (7/18 オープン)

国際的な森林認証制度 FSC(Forest Stewardship Council)の普及啓発を行う FSC ジャパン(特定非営利活動法人 日本森林管理協議会、代表:太田猛彦)は、2019年7月20日(土)から9月30日(月)までの期間、森をまもる大切さを伝える啓発キャンペーン「FSC フォレストウィーク 2019」を開催。森林破壊問題の解決に向け、森を大切にしたいという想いの意思表示を SNS 上で行う「FSC #HALIPUU キャンペーン」を同日より実施いたします。



## ■「FSC フォレストウィーク 2019」とは

「FSC フォレストウィーク」とは、FSC ジャパンが実施している FSC 認証普及啓発キャンペーンです。森林破壊問題の解決に向け、消費者や企業に対して、「FSC 認証製品を選ぶ」という誰もが参加可能な森林保全の手段を普及することを目的とし、本年度で4回目の実施となります。森の恵みを大切に使いながら、森を守るために必要なこと、それが、FSC マークの製品を選ぶことです。それだけで、今まで通りの生活をしながら、気軽に、無理なく、森の豊かな恵みを未来へつなげることが出来ます。

また、FSC マークの製品を選ぶことは、2016年から2030年までの国際目標である SDGs（持続可能な開発目標）の目標15「陸の豊かさを守ろう」、目標12「つくる責任つかう責任」などの目標達成にも貢献することになります。



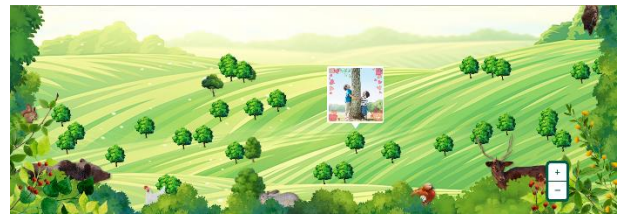
## ■「FSC #HALIPUU キャンペーン」概要

HALIPUU（ハリプー）とはフィンランド語で木を抱きしめるという意味です。

本キャンペーンは、FSC の活動に賛同し、森を大切にしたいという想いの意思表示を SNS 上で行うキャンペーンです。

「大切な人と一緒に木をハグした写真」を、『#HALIPUU』をつけて SNS 上に投稿していただくと、キャンペーン特設サイト内に出現する“HALIPUU の森”に

1 本の木として植えられていき、森が木々で満たされることが森をまもることへの第一歩となります。



#HALIPUU+ #HALIPUU\_forest



#HALIPUU+ #HALIPUU\_love



#HALIPUU+ #HALIPUU\_friends

また、『#HALIPUU』とともに、3 種類のハッシュタグ『#HALIPUU\_forest』、『#HALIPUU\_love』、『#HALIPUU\_friends』のいずれかをつけると、自動的に振り分けられてオリジナルフィルタをつけることができます。  
特設サイト URL : <https://forestweek.net/campaign> (7/18 オープン)

## ■キャンペーン参加方法

- ①大切な人とともに、木をハグした写真を撮影。
- ②Instagram で「#HALIPUU」をつけて投稿。
- ③特設サイト上に存在する『HALIPUU の森』に、写真と共に 1 本の木としてサイトに表示。
- ④フィルタ付き写真を入手可能です

また、「FSC フォレストウィーク 2019」の今後の展開として、大型ショッピングセンター等とコラボレーションし、FSC 認証マークの認知拡大・啓発するイベントや、次世代を担う中高生を対象にした FSC に関するプレゼンテーションアワードの実施も予定しております。

## ■FSC マークとは

適切に管理された森林の木材から作られた製品であることを証明するマーク。森の動物や植物、そこで働く人たち、暮らす人たちに配慮し、将来も豊かな森を維持できるように管理しているかを、国際的な厳しい基準でチェックされた製品につけることが許されています。



## ■キャンペーン概要

- 名称:「FSC フォレストウィーク 2019」
- 主催: 特定非営利活動法人 日本森林管理協議会 (FSC ジャパン)
- 実施期間: 2019年7月20日(土)~9月30日(月)
- キャンペーン特設サイト URL: <https://forestweek.net/> (7/18 オープン)

◇特別協賛: 花王株式会社

◇協賛: イオン株式会社/イオントップバリュ株式会社、日本マクドナルド株式会社、明治ホールディングス株式会社/株式会社明治、王子ネピア株式会社、キリンホールディングス株式会社、株式会社ダイエー、株式会社日誠産業、日本製紙株式会社、日本テトラパック株式会社、株式会社マルホン、三菱製紙株式会社、三菱製紙販売株式会社、ユニ・チャーム株式会社

◇協力: 上野動物園、JSR 株式会社、WWF ジャパン、一般社団法人 日本サステナブル・ラベル協会、山梨県

◇後援: 林野庁、岩泉町、尾鷲市、川根本町、岐阜県、静岡県、四万十町、下川町、住田町、高山市、西粟倉村、日南町、浜松市、東白川村、檜原村、美幌町、三重県、南三陸町、諸塚村、山梨県、栲原町

## ■FSC とは

FSC (Forest Stewardship Council、森林管理協議会) は、環境保全の面から見て適切で、社会的な利益にかなない、経済的にも継続可能な森林管理の普及を目的に、環境団体、林業者、林産物取引企業、先住民団体などを中心に、1994年に設立された独立した非営利団体です。

FSC の森林管理認証を受けた森林から生産された木材や林産物と、それを認証された事業者が流通・加工した製品には、FSC ラベルがつけられます。FSC ラベルがついた製品を使うことで、世界の森林保全につながります。現在世界 120 か国以上に普及しており、2 億ヘクタール近い森林と約 38,000 組織が FSC の規格に基づき認証されています。

FSC ジャパン公式 HP URL : <https://jp.fsc.org/jp-jp>

### <本件に関する報道関係者のお問い合わせ先>

FSC ジャパン 広報

担当 : 河野

e-mail : [fsc-forestweek@jp.fsc.org](mailto:fsc-forestweek@jp.fsc.org)

FSC ジャパン 広報代理 パシフィックコミュニケーションズ株式会社

担当 : 岡村 TEL: 03-6452-6936

e-mail : [sales@pcfc.jp](mailto:sales@pcfc.jp)